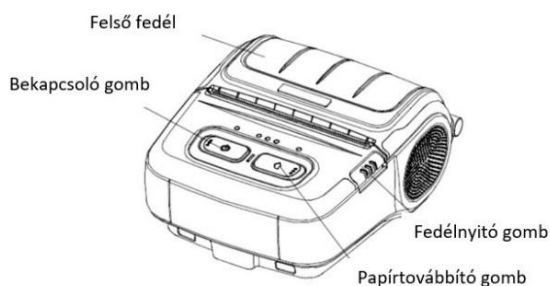


# Bixolon SPP-R200III és SPP-R310 mobil nyomtató használati útmutató

## A készülék felépítése

### Előnézet

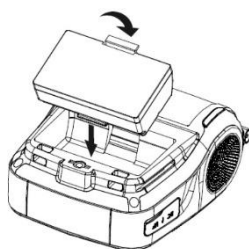


### Hátulnézet



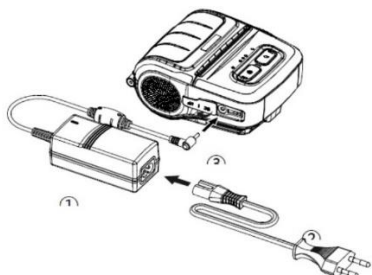
## Telepítés és használat

### Az akkumulátor behelyezése



- 1) Helyezze az akkumulátort a készülék aljába, és ügyeljen arra, hogy a kampó bepattanjon a nyílásba.
- 2) Az akkumulátort első használat előtt töltsse fel.

### Az akkumulátor töltése



- 1) Kapcsolja ki a nyomtatót.
- 2) Csatlakoztassa a tápkábelt (2) az akkumulátortöltőhöz (1), majd csatlakoztassa a hálózati áramforráshoz.
- 3) Nyissa ki az interfész takaró fedelet.
- 4) Csatlakoztassa az akkumulátortöltőt a tápegység csatlakozóhoz (3).

### Akkumulátortöltő töltési állapotának jelzése

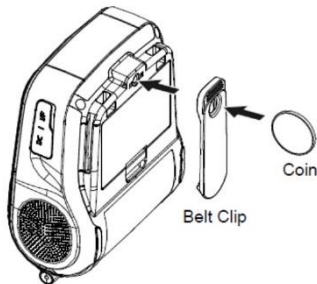
LED	TÖLTÉSI ÁLLAPOT	TELJES TÖLTÉSI IDŐ
Piros LED világít	Töltés	2,5 óra
Zöld LED villog	Több, mint 80%-os töltöttség	
Zöld LED világít	Teljesen feltöltve	
Piros LED villog	Hiba: cserélje vagy helyezze be újra az akkumulátort	

## Papír behelyezése



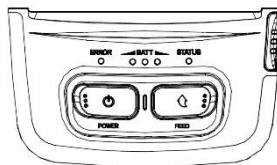
- 1) Nyomja meg a fedélnyitó gombot a felső fedél nyitására.
- 2) Helyezze be a papírt az ábra szerint.  
(Távolítsa el az üres magot.)
- 3) Húzzon ki kb. 4-5cm papírt és zárja le a fedelet.
- 4) Tépje le a felesleges papírt. A tépőélel óvatosan dolgozzon. A széle éles!

## Az övcsipesz használata

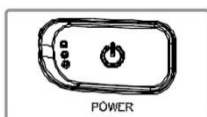


- 1) Helyezze be az övcsipesz csavarját az övcsipesz lyukba
- 2) Húzza meg az övcsipesz csavarját egy tárggyal pl. pénzérmével az ábra szerint
- 3) Csúsztassa a csipeszt az övre

## A kezelőpanel funkciói



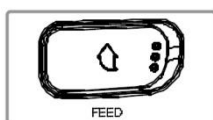
### Bekapcsoló gomb (POWER)



Ez a gomb a nyomtató be- és kikapcsolására szolgál.

- 1) Amikor a nyomtató ki van kapcsolva, tartsa kb. 2 másodpercig nyomva a POWER gombot, hogy bekapcsolja a készüléket.
- 2) Amikor a nyomtató be van kapcsolva, tartsa kb. két másodpercig nyomva a POWER gombot, hogy kikapcsolja a készüléket.

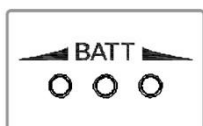
### Papíradagoló gomb (FEED)



A papír kézi adagolásához nyomja meg ezt a gombot.

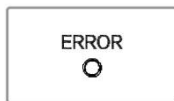
Ezen felül elvégezhető az önteszt, a blokk- és címkenyomtatás közötti váltás illetve az iOS mód beállítása. (Lásd később a dokumentumban)

### Akkumulátor állapotjelző LED (kék vagy piros) (BATT)



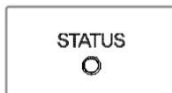
- 1) Ha három kék LED világít, az akkumulátor teljesen fel van töltve
- 2) Ha két kék LED világít, az akkumulátor félig fel van töltve.
- 3) Ha egy kék LED világít, az akkumulátor töltöttségi szintje a legalacsonyabb.
- 4) Ha a piros LED világít, az akkumulátort fel kell tölteni vagy cserélni kell.

## Hiba LED (bal oldali) (ERROR)



- 1) Ha a piros LED világít, a papírfedél nyitva van.
- 2) Ha a piros LED villog, akkor a papír kifogyott vagy a nyomtatófej túlhevült. (Cserélje ki a papírtekeresztet vagy kapcsolja ki a nyomtatót legalább 10 percre.)
- 3) Ha a piros LED továbbra is villog, komolyabb problémát jelezhet a termékkel kapcsolatban. Hívja a márkaszervizt.

## Állapotjelző lámpa (jobb oldali) (STATUS)



- 1) Bluetooth adat fogadásakor a státusz lámpa zölden villog. Energiatakarékos módban a státusz lámpa zölden világít.

## Nyomtató önteszt

Az önteszt elvégzésével a készülék beállításairól kaphat információkat (pl. firmware verzió, nyomtatási sebesség, kódlap, bluetooth address stb.)

A készülék kikapcsolt állapotában tartsa lenyomva a papíradagoló gombot, ezalatt kapcsolja be a készüléket, majd engedje el a papíradagoló gombot.

## Bluetooth kapcsolat



- 1) A nyomtató csatlakoztatható Bluetooth kapcsolattal felszerelt eszközökhöz (telefon, PC stb.).
- 2) Használja a Bluetooth kapcsolatú eszközt a nyomtató csatlakoztatásához. **Gyári PIN kód: 0000**
- 3) A nyomtatóba beépített NFC lehetővé teszi az automatikus párosítást NFC eszközökkel.

## Blokk- és címkenyomtatási funkciók közötti váltás

(Megjegyzés: A készülék alapbeállítása: blokknyomtató működés)

### Címke nyomtatás beállítása

Címke üzemmódban 58mm (SPP-R200III) és 80mm (SPP-R310) széles hőcímke (térközzel ellátott) ill. hátoldalon teljes hosszban fekete jelzéssel ellátott címke nyomtatására van lehetőség.

- 1) Kapcsolja be a nyomtatót.
- 2) Nyissa ki a papírfedelet és tartsa lenyomva a papír adagoló gombot legalább kettőt másodpercig.
- 3) Miután a hangjelzés hallható volt, helyezze be a hőcímket és csukja le a fedelet.
- 4) Ismétlje meg a fenti lépéseket, hogy visszatérjen blokknyomtató módba.

## iOS MFi mód (SPP-R200IIIixx és SPP-R310ixx típusok)

A nyomtató modellnevében az „i” betű utal az MFi tanúsított típusra, amely lehetővé teszi Bluetooth kapcsolat létesítését iOS rendszert használó eszközökkel (pl. iPhone, iPad).

### Beállítás nyomtatóval

- Kapcsolja be a nyomtatót.
- Tartsa lenyomva a bekapcsológombot és a papíradagoló gombot kb. 2 másodpercig, miközben a papír fedele nyitva van.
- Sípolás után zárja le a fedelet.
- Indítsa újra a nyomtatót, miután ellenőrizte az alábbi üzenetet:  
iOS mode enable!! Please Reboot Printer!!  
(iOS mód engedélyezése !! Kérjük, indítsa újra a nyomtatót!)
- Ismétlje meg a fenti eljárást az MFi üzemmód letiltásához.

### iOS mód ellenőrzése

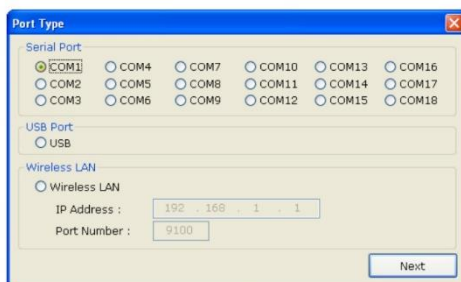
- Végezzen öntesztet: A készülék kikapcsolt állapotában tartsa lenyomva a papíradagoló gombot, ezalatt kapcsolja be a készüléket, majd engedje el a papíradagoló gombot.
- Ha a firmware verziója Vxx.xx STOBa, akkor az iOS mód nincs engedélyezve.
- Ha a firmware verziója Vxx.xx STOBi, akkor az iOS mód engedélyezve van.

**Megjegyzés:** gyári alapbeállításként az MFi mód engedélyezve van.

## Nyomtatás Windows alkalmazásokból

A Windows illesztőprogram használata lehetővé teszi a nyomtatást Windows alkalmazásokból. Az illesztőprogramot a gyártó honlapjáról a típus kiválasztása után töltheti le:

<https://bixoloneu.com/support/resource-library/downloads/>

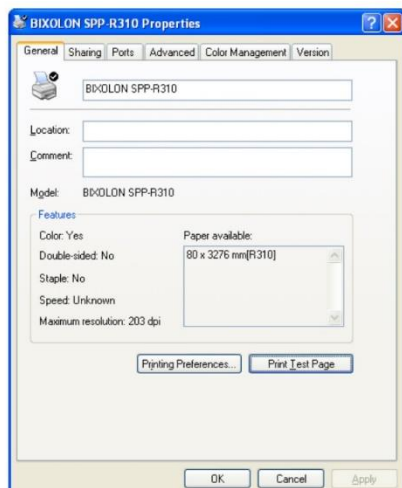


Telepítse az illesztőprogramot.

Port választás lehetősége:

USB kapcsolat esetén az USB portot válassza ki.

Bluetooth kapcsolat esetén a COM portot.



A Vezérlőpult → Eszközök és nyomtatók → Bixolon SPP-R310 nyomtatóra jobb egérgombbal kattintva megnyitható a „Nyomtató tulajdonságai” ablak. Kattintson a „Tesztoldal nyomtatása” ikonra és ellenőrizze a nyomtatás állapotát. Az illesztőprogram megfelelően van telepítve, ha a tesztoldal normál módon kinyomtatódik.

## Nyomtatás Android / iOS alkalmazásból

Kapcsolja be a telefonon vagy tableten a Blueooth kapcsolatot és párosítsa a nyomtatót készülékéhez. **Gyári PIN kód: 0000**

Amennyiben az Ön által használt programhoz (pl. számlázóprogram) a program gyártója illesztette a Bixelon mobil nyomtatóját, akkor a programból közvetlenül tud nyomtatni a készülékre.

Egyéb esetben android és iOS rendszerből történő nyomtatáshoz szükséges a gyártó alkalmazása.

A Bixelon mPrint program használata lehetővé teszi a nyomtatást Android és iOS alkalmazásból. A program Android verziója a forgalmazó honlapján a termék alatti letöltés ikon alatt érhető el:

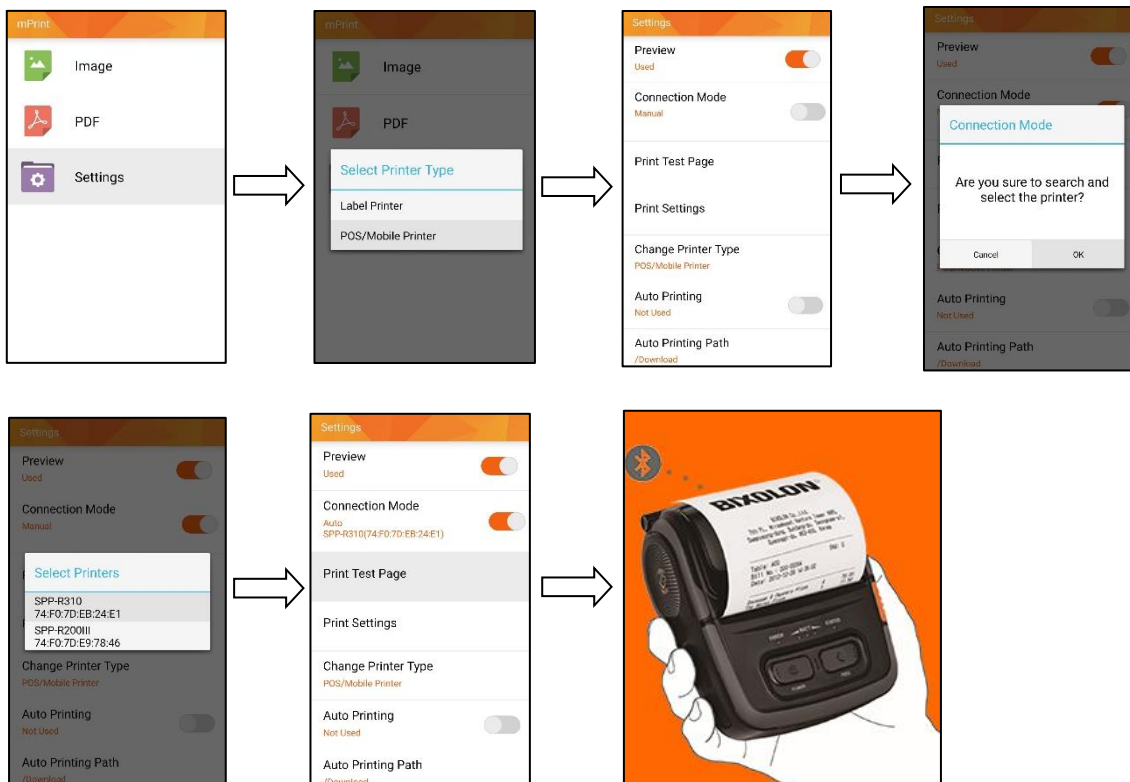
<https://www.penztargetcentrum.hu/webaruhaz/blokknyomtatok/bixelon-spp-r310-ik>

*Megjegyzés: Google Play Áruházban hamarosan elérhető a program. A forgalmazó honlapjáról letöltött program telepítéséhez engedélyezze az ismeretlen forrásokból való telepítést.*

iOS verzió az Appstore-ból érhető el.

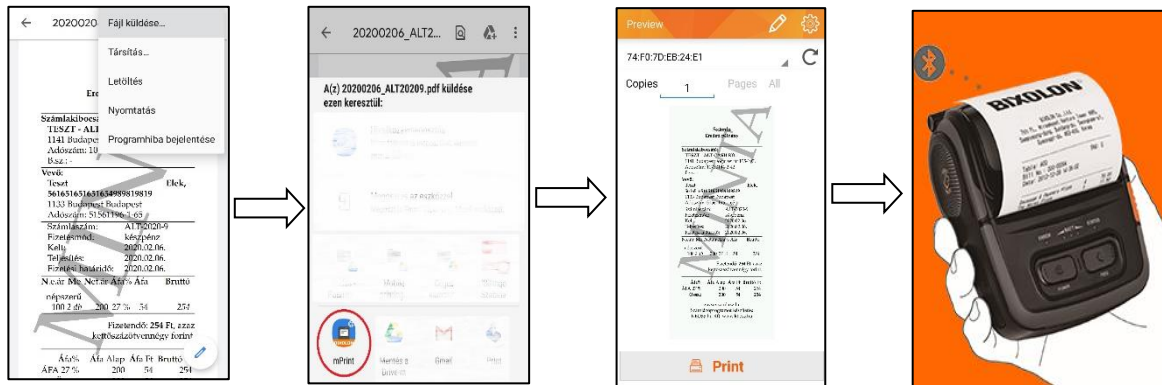
Miután fellepítette a programot, nyissa meg és a beállításokban válassza ki a blokknyomtató üzemmódot. (Settings → Select Printer Type: POS/Mobile Printer).

Válassza ki a készüléket az mPrint programban (Connection mode→Select Printer: SPP-R200III vagy SPP-R310), majd nyomtasson tesztoldalt (Print Test Page). A program megfelelően csatlakozik a nyomtatóhoz, ha a tesztoldal normál módon kinyomtatódik.



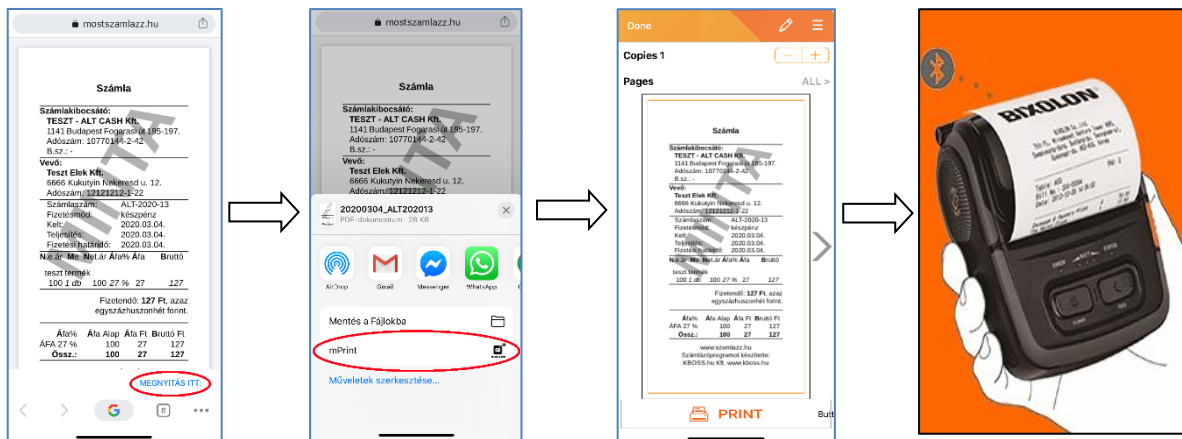
## PDF számla nyomtatása – Android

Nyomtatáshoz nyissa meg a dokumentumot és a „Fájl küldése” parancssal válassza ki az mPrint alkalmazást.



## PDF számla nyomtatása – iOS

Böngésző alapú programok használatához a Chrome böngészőt ajánljuk. Nyomtatáshoz nyissa meg a dokumentumot és a „Megnyitás itt...” parancssal válassza ki az mPrint alkalmazást. Nyomja meg a Print gombot és a számla a készüléken kinyomtatódik.



## Kellékanyag

Ajánlott hőpapír a Bixolon SPP-R200III nyomtatóba: 57,5/40

<https://www.penztargetcentrum.hu/webaruhaz/papirszalagok/bankkartya-terminal-szalag-57540>

Ajánlott hőpapír a Bixolon SPP-R310 nyomtatóba: 80/50

<https://www.penztargetcentrum.hu/webaruhaz/papirszalagok/mobilnyomtato-papirszalag-8050>