

# HASZNÁLATI ÚTMUTATÓ

## ACLAS PS1 TÍPUSÚ ELEKTRONIKUS ÁRSZORZÓS MÉRLEGEKHEZ



## Használati útmutató

### Aclas PS1 típusú elektronikus árszorzos mérlegekhez

**Kérjük, a mérleg üzembe helyezése előtt figyelmesen olvassa végig az útmutatót! AZ MKEH megfeleléségi tanúsítványt (ill. Hitelesítési bizonyítványt) gondosan őrizze meg!**

#### I. Műszaki adatok:

Mérleg típusok	PS1 15B	PS1 15D
Kivitel		Lapos
Méréshatár		6/15 kg
Osztásérték		2/5g
Maximális tára		5,998 kg
Mérési osztály		III
Tálca méret	üveg tálca: 327,4 x 227,4 mm / rozsdamentes acél tálca:330 x 230 mm	
Üzemelési hőmérséklet	0 ~ +40 °C, páratartalom: 5~85%	
Kijelző	2 db (vásárló / kezelő) multifunkciós LCD kijelző	
PLU -k száma	70	70, gyors gombbal
Kommunikáció		RS232 (opció)

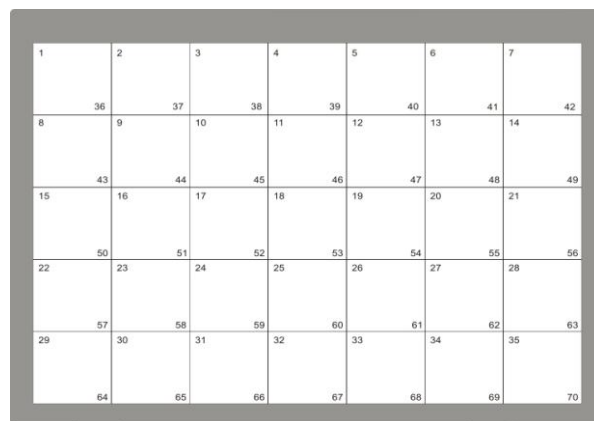
A PS1 új, POWER SAVING energiatakarékos funkcióval felszerelt mérlege 3db ceruza elemmel működtethető, mellyel ultra alacsony fogyasztásának köszönhetően akár fél évig is használhatja a készüléket.

#### II. A mérleg elhelyezése, használata:

A mérleget stabil, sík felületen kell elhelyezni. A vízszintes helyzetet a mérleg alján található négy csavaros lábbal kell beállítani és a mérleg tetején (az üveg tálcás típus esetében a tálcán) elhelyezett vízszintmérővel lehet ellenőrizni (vízszintes helyzetnél a buborék középen áll). A mérleg tálcáját bekapcsolás előtt kell a mérőkeretre feltenni. Ezután üres tálcával kell bekapcsolni a készüléket. A mérni kívánt tárgyakat a tálca közepére helyezze, nagyobb tárgy esetén törekedni kell arra, hogy a tálca közepén legyen a tárgy súlypontja! A mérleget óvja nedvességtől!

### III. Egyszerű kezelésű funkciók

#### Gombkiosztás



Gyorsgombok



**Bekapcsoló** gomb: 1,5 másodperc hosszan való nyomva tartásával kapcsolhatja be, illetve ki a mérleget.  
Rövid megnyomásával a véletlen megnyomott gomb vonható vissza, ill. a beállításokból lehet kilépni.



**Törlés/Beállítás** gomb: hosszan nyomva tartásával léphet be a PLU beállításába.  
Rövid megnyomásával a törölhető a végösszeg; illetve véglegesíthetők a beállítások.



**Visszajáró/ Töltöttség** ellenőrző gomb: Megnyomásával ellenőrizheti az elem töltöttségi szintjét, ennek értékét a kijelző alsó sorában az összesen felirat mellett olvashatja le. Amennyiben az érték 3,1V alá csökken, vagy HLb hibaüzenetet jelez a mérleg, javasoljuk új elem behelyezését a készülékbe.

A vevő fizetésekor a gomb megnyomása után, megadva a kapott készpénzt, kiírja a visszajáró összegét.



**Tára** gomb: helyezze fel a levonandó súlyt a tálcára, majd nyomja meg a tára gombot. Ekkor a kijelző tára felirata fölött egy kis háromszög jelenik meg jelezve, hogy a mérleg tára módban van. Üres tálca mellett a gomb ismételt megnyomása kikapcsolja ezt az üzemmódot.  
Ha a gombot hosszan nyomjuk, a háttérvilágítást lehet vele be / ki kapcsolni.



**Nulla gomb:** Ezzel a billentyűvel a mérleg nulla pontját lehet beállítani. Amennyiben a mérleget nem üres állapotba kapcsolta be, ennek a gombnak a megnyomásával tudja (miután leürítette a tálcát) nulla pozícióra állítani a mérleget.



**PLU gomb:** Előre mentett árucikk adatának előhívására szolgál. A számbillentyűk segítségével billentyűzze be a már mentett PLU számát, majd nyomja meg a PLU gombot az előhíváshoz.



**Árrögzítés gomb:** Ezzel a gombbal rögzítheti az árat, így több azonos árú termék mérése esetén nem kell minden alkalommal beírni az árat.






**Összegzés gomb:** Tartsa nyomva 1,5 másodpercig, ekkor a kijelző alsó sorába kiírja a számláló utolsó nullázása óta összesített vevőforgalmat. (Amennyiben használja a funkciót)

A számlálót a  gombbal lehet törölni.

#### IV. Összetett kezelésű funkciók

##### PLU programozása:

1. Nyomja hosszan az  gombot, amíg a mérleg nem sípol egyet.
2. Válassza ki a programozni kívánt PLU -t, úgy, hogy a  gombot addig nyomogatja, amíg a kijelző első sorában, a PLU felirat után a kívánt szám jelenjen meg vagy üsse be a programozni kívánt PLU számát
3. A számbillentyűk segítségével billentyűzze be a kívánt összeget.
4. Mentéshez nyomja meg az  gombot.

## Különböző vevők kezelése

A mérleg 5 különböző vásárlót tud kezelni (M, M1, M2, M3, M4 memóriagombok segítségével).

1. Tegye fel az árut a mérlegre és billentyűzze be a termék egységárát.

2. Nyomja meg valamelyik  memória gombot (M...M4-ig, 5 különböző vevő kezelhető!)

A gomb megnyomása után a mérleg kiírja:

Az összeadott termékek tömege.	14.345 kg
A vevő száma és a vásárolt termékek mennyisége.	1 ALL 2
A használt vevők és a végösszeg.	12345 3432

## Összeadás funkció

Amennyiben csak összeget szeretne növelni vagy csökkenteni, akkor billentyűzze be az értéket,

majd nyomja meg az  vagy az  gombot, attól függően, hogy hozzáadni vagy kivonni szeretne a végösszezből.

Vevő törlése: Válassza ki a törölni kívánt vevőt majd nyomja meg az  gombot.

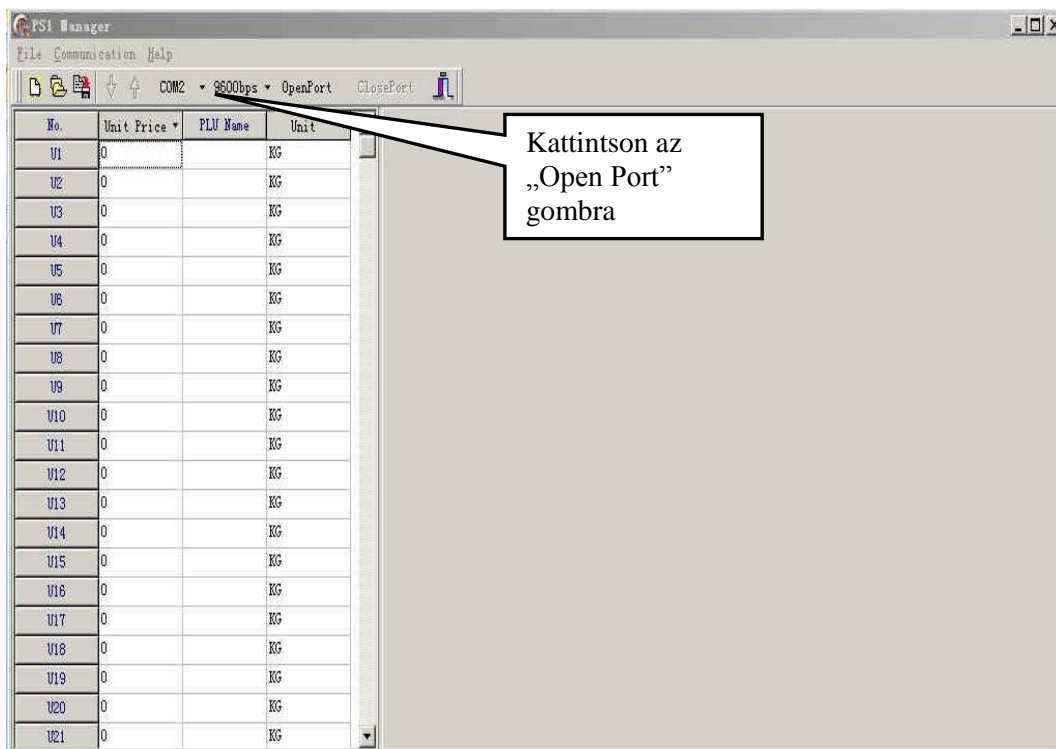
## Gyorsgombok

A PS1D típusokban PLU gyorsgomb funkció is van. A gomboknak két szintje van, a második szintre váltáshoz egymás után kétszer kell megnyomni az adott gombot. (Pl. PLU 36-hoz az első PLU gombot kétszer nyomja meg.)

## A mérleg PC-hez kapcsolása – energia-takarékosság

A mérleg egy PC-hez csatlakoztatva elemek nélkül is képes működni. Mielőtt ezt a beállítást választja, mindenképp vegye ki az alkáli elemeket a mérlegből! Ezután csatlakoztassa a mérleget a

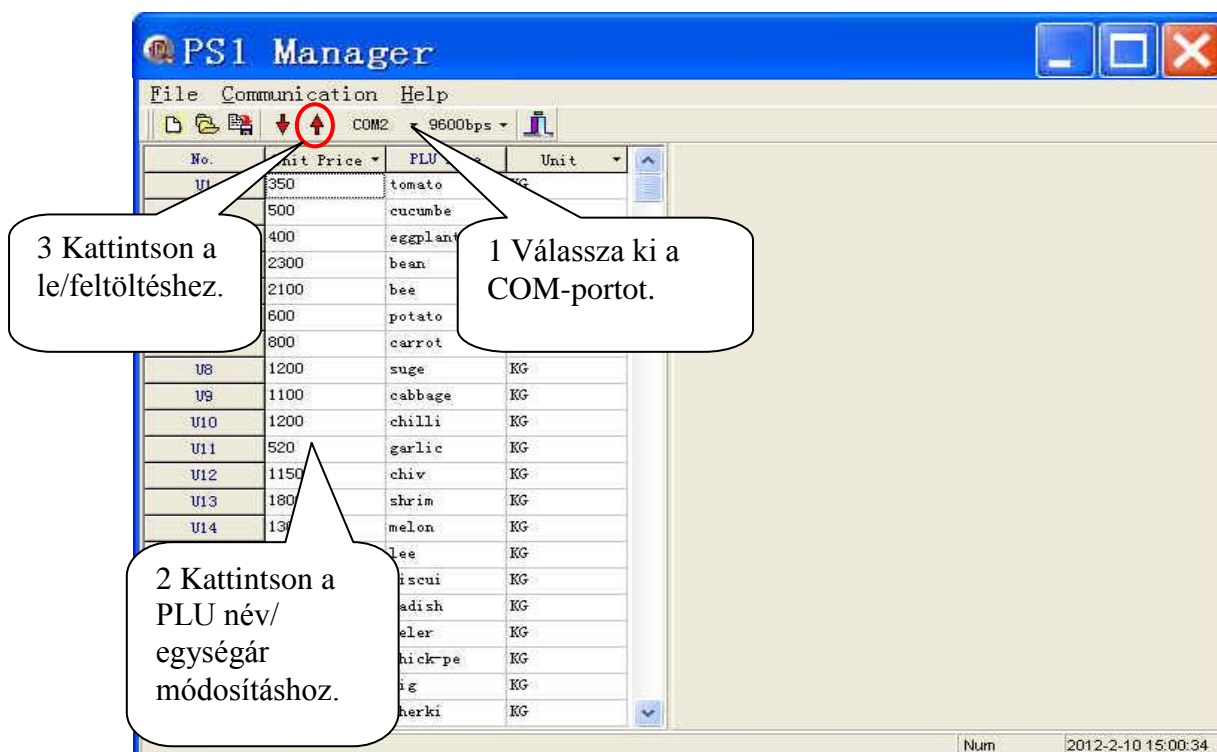
PC-hez, és nyissa meg a  (PS1.exe) fájlt.



## V. PS1 Manager szoftver

A program megnyitásához kattintson duplán a 'PS1.exe'-re.  
Először válassza a COM-portot a mérleg és PC közötti kapcsolat létrehozásához.  
Az alábbi példa a COM1-en keresztüli kommunikációt mutatja.

PLU gyorsgomb szerkesztése a PC-s programban:



Magyarázat:



Kattintson a PLU-lista mérlegre való letöltéséhez.



Kattintson a PLU-lista PC-re való feltöltéséhez.

<b>N</b> ew		PLU ár frissítése
Open...	F3	A módosított PLU-adatok megnyitása
Save	Ctrl+S	PLU-adatok mentése
Save <b>a</b> s...		PLU adatok mentése másként
Print...		Az összes PLU-adat nyomtatása
Print key sheet		A PLU gyorsgomb lap nyomtatása
Exit		Kilépés

## VI. Beállítások

### Energiatakarékos üzemmód (Power Saving)

Alapbeállításaként a mérleg 5 mp után automatikusan energiatakarékos üzemmódba kapcsol.

Amennyiben ezt az időtartamot szeretné megváltoztatni, az alábbi lépéseket kell követnie:


1. Bekapcsolásnál a kijelző öntesztjekor nyomja meg az MC/Set gombot a menübe lépéshez
2. Üsse be azt az időtartamot másodpercben, amire változtatni kívánja az energiatakarékos üzemmódba lépést
3. Nyomja meg az MC/Set gombot a megerősítéshez (Az érték megjelenik a kijelző Ft/kg sorában)
4. Lépjen ki a C/ESC gomb megnyomásával

Megj.: Az energiatakarékos üzemmód beállítása 4-199 mp között állítható. Amennyiben ki akarja kapcsolni ezt az üzemmódot, üssön be 200 mp-et, ekkor F betűt jelenik meg a kijelző Ft/kg sorban. Amennyiben a mérleg energiatakarékos üzemmódba lép, működéséből fakadóan előfordulhat, hogy a mérés megkezdéséhez az MC/Set gombot meg kell nyomnia.

### Háttérvilágítás

Mielőtt beállítja a háttérvilágítás idejét, bizonyosodjon meg róla, hogy a tálca üres.

A beállítás megváltoztatásához az alábbi lépéseket kell követnie:

1. Bekapcsolásnál a kijelző öntesztjekor nyomja meg az MC/Set gombot a menübe lépéshez
2. Üsse be azt az időtartamot másodpercben, amire változtatni kívánja a háttérvilágítás idejét.
3. Nyomja meg a  gombot a megerősítéshez (Az érték megjelenik a kijelző Ft sorában)
4. Lépjen ki a C/ESC gomb megnyomásával

Megj.: A háttérvilágítás akkor aktív, ha súly van a tálcán, idejének beállítása 4-199 mp között állítható. Amennyiben folyamatosan működtetni kívánja ezt az üzemmódot, üssön be 200 mp-et, ekkor F betűt jelenik meg a kijelző Ft sorban.

## VII. Szállítás és tárolás

Szállítás közben kerülje az ütődést és a nedvességet!

A mérleget ne tegye ki szélsőségesen magas hőmérsékletnek, nedvességnek és közvetlen napsütésnek, mert károsíthatják a mérleget.

## VIII. Részegységek, tartozékok, iratok

- 1 db Aclas PS1 mérleg
- 1 db üveg vagy rozsdamentes tálca
- 1 db használati útmutató (jelen dokumentum)
- 3 db ceruzaelem
- 1 db soros kábel (opció - PS1D modell esetében)

## IX. Figyelmeztetések:

1. Az elhasznált mérleg, elem és akkumulátor elektronikai hulladék. Ne dobja ki a többi szeméttel!
2. Amennyiben tartósan nem használja a mérleget, vegye ki az elemeket.
3. A mérni kívánt tárgyakat óvatosan helyezze a mérőtálcára, durva dobástól károsodhat a mérleg.
4. A mérleg nem vízálló, a garancia nem vonatkozik beázásra.

## X. Tisztítás

A mérleget egy puha száraz / nyirkos papírtörkövel lehet tisztítani.

**Tilos a mérleget oldószeres vagy maró hatású anyaggal tisztítani!**

## XI. Garancia

A vásárlás dátumától számított egy éven belül a garanciális javításokat és ehhez szükséges cserealkatrészeket is a forgalmazó szolgáltatja saját telephelyén.

- A garancia csak a rendeltetésszerű használat esetén érvényes!
- A garancia nem vonatkozik az elemre/akkumulátorra.
- A garanciát a mérleg számlájával vagy annak másolatával lehet érvényesíteni a vásárlás helyszínén.
- Az MKEH hitelesítési költsége mindig a tulajdonost terheli! (Garanciális javítások után is.)

**Gyártó: Xiamen Pinnacle Electrical CO., LTD. (Kína)**  
**Forgalmazó: Alt Cash Kft. 1141. Budapest, Fogarasi út 195 – 197.**  
**www.penztargetentrum.hu**

